



Attuazione dell'Art.11 della Legge 24 Giugno 2009, n. 77  
Attività di Prevenzione del Rischio Sismico – Microzonazione Sismica del Territorio Regionale  
Progetto Cofinanziato con Fondi Comunitari POR–FESR Abruzzo – 2007–2013 Asse IV – Attività IV 3.1

# MICROZONAZIONE SISMICA

## Carta delle Microzone Omogenee in Prospettiva Sismica e delle frequenze di risonanza

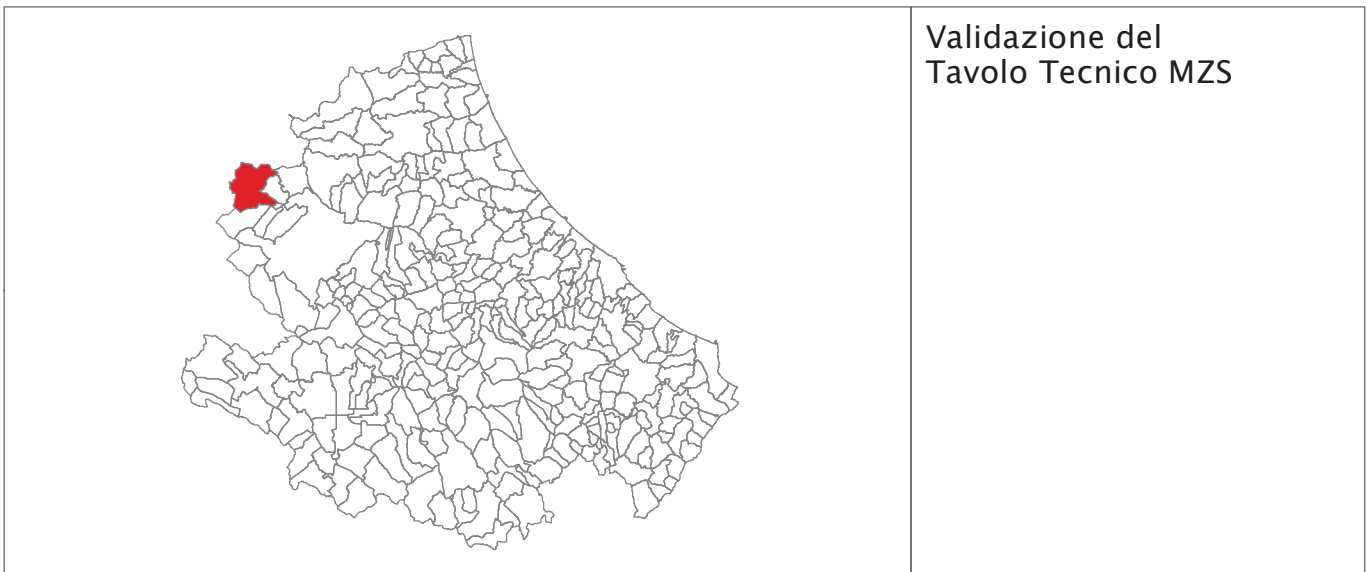
SCALA 1:5.000

Base topografica: CTR 1:5.000 fornita dal Servizio Cartografico della Regione Abruzzo – Sistema di Riferimento Geografico WGS 1984 Fuso 33N

## REGIONE ABRUZZO

### Comune di Montereale (AQ)

Località: Aringo



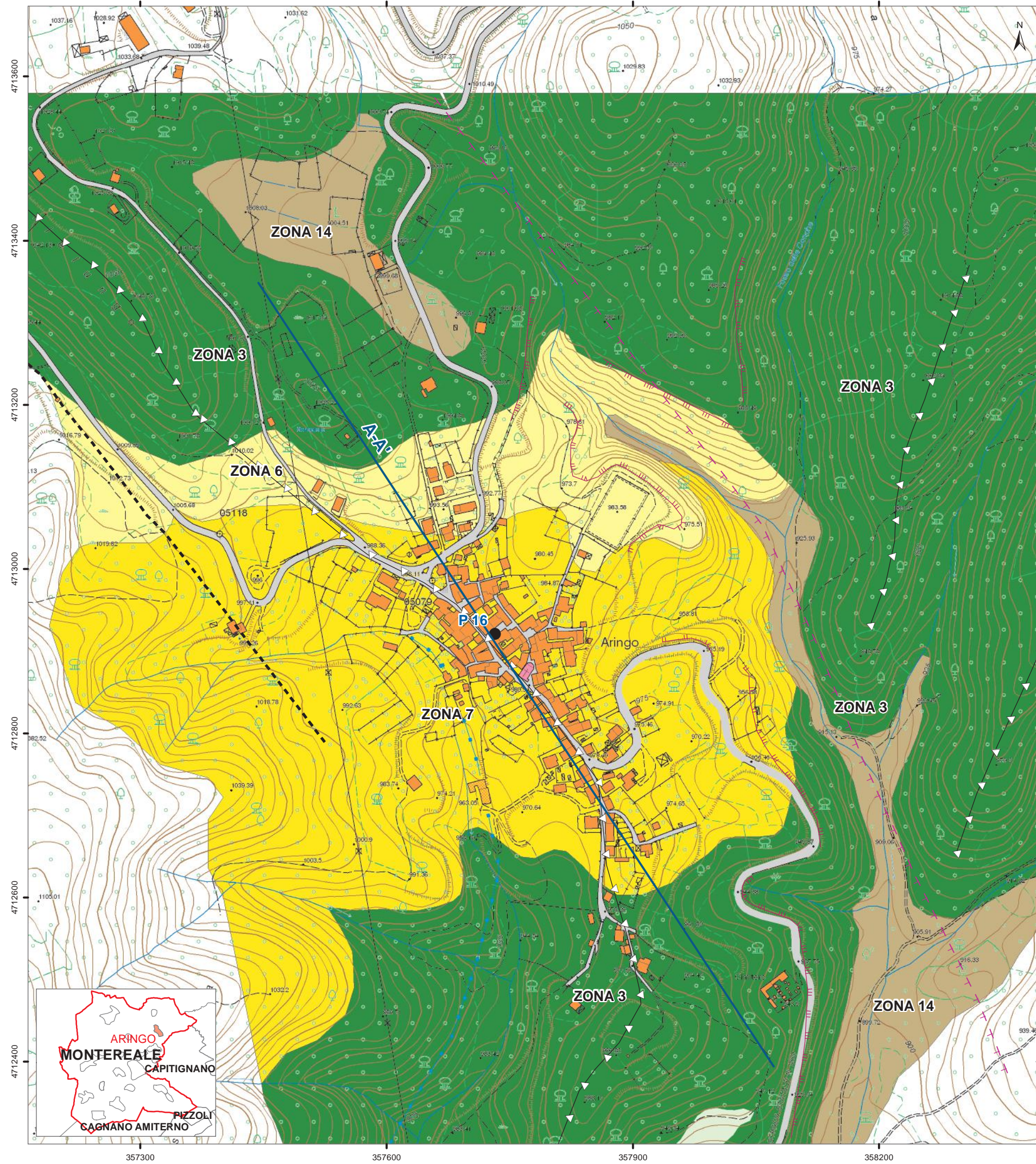
Validazione del  
Tavolo Tecnico MZS

Tecnico incaricato: Geol. Francesco Giancrisofaro

Data

Gennaio 2015

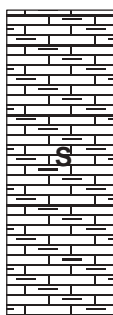
Collaboratore: Geol. Cinzia Ucci



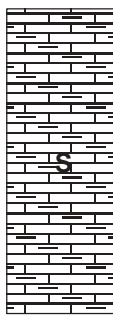
## Legenda

### Zone stabili suscettibili di amplificazioni locali

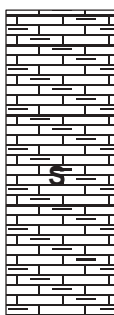
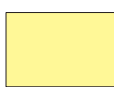
ZONA 3



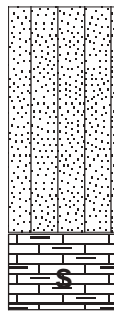
ZONA 7



ZONA 6



ZONA 14



(h: spessore (m);  
i: inclinazione pendio (°);  
Jv: grado di fratturazione;  
Vs: velocità onde s (m/s))

## Legenda

### Elementi Tettonico Strutturali

**FAGLIA POTENZIALMENTE ATTIVA E CAPACE**  
(tratto inferito):  
trattasi di faglia per la quale, al momento delle indagini di Livello I, non esistendo dati circa l'attività negli ultimi 40.000 anni, non è possibile attribuire il ruolo di "Faglia attiva e capace". La letteratura esistente indica una non meglio specificata attività tardo-quaternaria (Pleistocene superiore–Olocene; Galadini e Messina, 2001, 2004; Chiarini et al., 2012) (si veda la Relazione Illustrativa per ulteriori dettagli). Lo stato di attività della faglia potrebbe essere definita con approfondimenti conoscitivi tipici del Livello III.

Frattura (lineamento tettonico di incerta definizione).

### Caratteristiche geomorfologiche

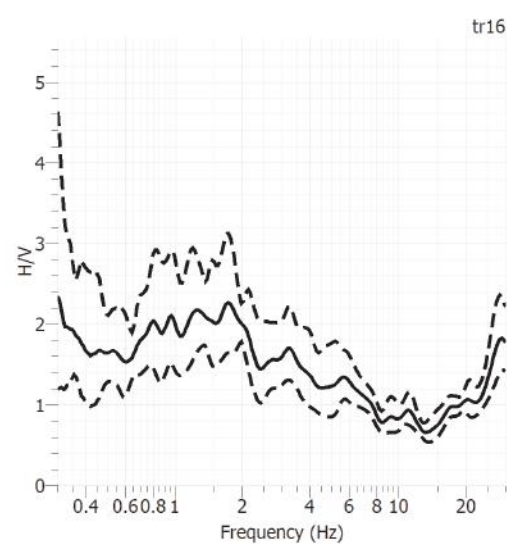
Cresta

Orlo di scarpata 10<h<20 m

Traccia di sezione topografica

## Spettri

P 16



● Nessun picco significativo

Frequenza fondamentale (f0) Hz ed ampiezza di picco H/V (A0)  
Secondo picco (F1, A1)

F0 (Hz)

F1 (Hz)

A0

A1

1.1–1.9

2.0–2.9

3.0–3.9

4.0–4.9

5.0–10.0

1.0–2.4

2.5–4.9

5.0–7.4

7.5–9.9

10.0–14.9

15.0–20.0

Nessun picco significativo